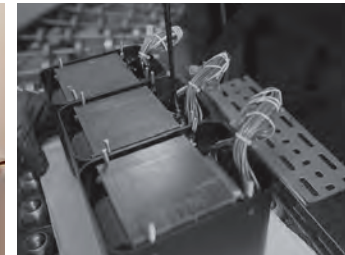
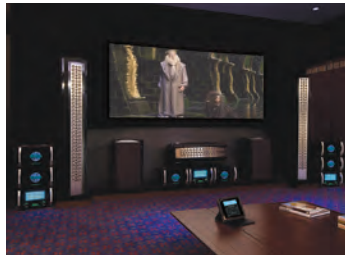


# MA352 AC

## Stereovollverstärker

- Der MA352 AC besitzt ein Hybrid-Design, welches die besten Tugenden von Röhren- und Transistorschaltung kombiniert. Dadurch entstand ein bemerkenswerter Vollverstärker, der die Vorzüge beider Audio-Philosophien auf Top-Niveau verbindet und somit in der Lage ist, Musik auf allerhöchstem Qualitätslevel wieder zu geben.
- Er verfügt über einen Röhrenvorverstärker, der von je einem Paar 12AX7A- und 12AT7-Röhren gespeist wird.
- Die integrierte Endstufe ist ein Direct-Coupled-Transistorverstärker, der pro Kanal 200 Watt an 8-Ohm- bzw. 320 Watt an 4-Ohm-Lautsprecher ausgibt.
- Er ist neben seiner 5-Band-Klangregelung mit zahlreichen bewährten McIntosh-Technologien ausgestattet: Power Guard®, Sentry Monitor™, McIntosh Monogrammed Heatsinks™, Home Theater Pass Through und High-Drive-Kopfhörerverstärker mit Headphone Crossfeed Director (HXD®).
- Die Elektronik des MA352 AC ist eingebettet in ein wunderschönes Gehäuse aus poliertem Edelstahl, von jeder Seite flankiert mit den klassischen McIntosh-Modellschildern aus Aluminiumdruckguss.



Musikreproduktion auf höchstem Niveau!



**McIntosh®**

LEGENDARY PERFORMANCE®

[www.mcintoshlabs.com](http://www.mcintoshlabs.com)

# MA352 AC

## Stereovollverstärker

### Preamplifier Stage:

Two 12AX7A and two 12AT7 vacuum tubes

### Output Stage:

Direct-coupled solid-state amplifier

### Power Output:

200 Watts per channel into 8 Ohm speakers or  
320 Watts per channel into 4 Ohm speakers

### Total Harmonic Distortion:

0.03% maximum from 20Hz to 20kHz

### Signal to Noise Ratio (High Level):

93dB

### Tone Controls:

5-Band Analog

### Inputs:

3 Unbalanced  
2 Balanced  
1 Moving Magnet

### Outputs:

2 Subwoofer (mono)

### Headphone Amplifier:

1/4" High Drive with Headphone  
Crossfeed Director (HXD®); powers all  
headphones from 20 to 600 Ohms

### Overall Dimensions (W x H x D):

44.5cm x 25.1cm  
x 52.1cm

### Weight:

29.9kg net,  
34.0kg in shipping carton

### Zum Thema Verbraucherschutz:

Um ein Höchstmaß an Kundenzufriedenheit zu gewährleisten, können neue McIntosh-Produkte nur bei einem autorisierten McIntosh-Fachhändler erworben sowie von diesem geliefert und installiert werden. Audio Components bzw. McIntosh übernimmt keine Garantie für Geräte, die von Personen gekauft werden, die keine autorisierten McIntosh-Fachhändler sind, oder deren Seriennummern geändert oder unkenntlich gemacht wurden.



### Empfohlene Begleiter:

Der Präzisions-Plattenspieler MT10, der SACD/CD-Player MCD600 AC, der MS500 Music-Streamer, das Raumkorrektur-System MEN220 sowie der Leistungsregler MPC1500 sind die logischen Begleiter des MA352 AC.

Ihr autorisierter Fachhändler kann zusätzliche Informationen zu anderen McIntosh-Produktkombinationen bereitstellen.



# McIntosh®

LEGENDARY PERFORMANCE®

[www.mcintoshlabs.com](http://www.mcintoshlabs.com)