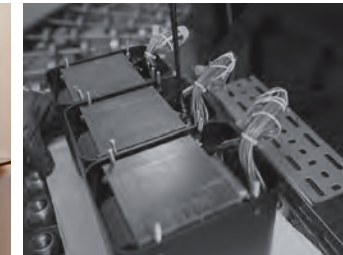
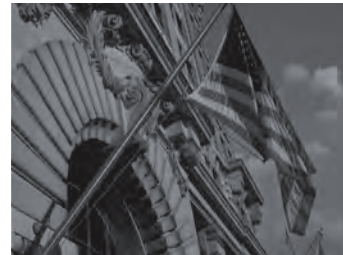


C53 AC

Stereovorverstärker

- Der neue C53AC-Vorverstärker ist für kommende Jahrzehnte bereit, auch die anspruchsvollsten audiophilen Bedürfnisse zu befriedigen.
- Als erstes McIntosh-Modell erhielt dieser das **brandneue Digital-Modul DA2**. Dieses kann durch zukünftige DA-Module ersetzt werden und hält so den C53 AC immer auf dem technologisch neuesten Stand.
- Das DA2-Modul konvertiert **highres Digitaldateien bis zu DSD512 bzw. DXD 384kHz** und wird von einem **hochaudiophilen Quad-Balanced-8-Kanal-32bit-Digital-Analog-Wandler** unterstützt.
- Neu am Gerät ist ein **Nur-Audio-HDMI-Kanal-Eingang (ARC)**, über den Fernsehgeräte mit HDMI (ARC)-Ausgang angeschlossen werden können. Mehrkanalformate werden über diesen zu Stereoton konvertiert.
- Der C53 AC beinhaltet **neun Analog- und sieben Digital-Eingänge** zum Anschließen aller erdenklichen Musikquellen.
- Er ist ein audiophiles Vorverstärker-Komplettpaket und verfügt über bewährte McIntosh-Technologien wie 8-Band-Klangregler, Heimkino PassThru sowie einen High-Drive-Kopfhörerverstärker mit Headphone Crossfeed Director (HXD®) und Power Control.



Audiophiles Vorverstärker-Komplettpaket

McIntosh®

LEGENDARY PERFORMANCE®

www.mcintoshlabs.com

C53 AC

Stereovorverstärker

Frequency Response:

+0, -0.5dB from 20Hz to 20kHz
+0, -3.0dB from 15Hz to 100kHz

Total Harmonic Distortion:

0.005% maximum from 20Hz to 20kHz

Signal to Noise Ratio (High Level):

100dB

Maximum Voltage Output:

Balanced: 16 Vrms
Unbalanced: 8 Vrms

Analog Inputs:

3 Balanced
4 Unbalanced
1 Moving Coil
1 Moving Magnet

Digital Inputs:

2 Coax
2 Optical
1 HDMI (ARC)
1 USB
1 MCT

Overall Dimensions (W x H x D):

44,5cm x 19,4cm x 45,7cm
including the front
panel, knobs and cables

Weight:

12,5kg net,
19,7kg in shipping carton

Zum Thema Verbraucherschutz:

Um ein Höchstmaß an Kundenzufriedenheit zu gewährleisten, können neue McIntosh-Produkte nur bei einem autorisierten McIntosh-Fachhändler erworben sowie von diesem geliefert und installiert werden. Audio Components bzw. McIntosh übernimmt keine Garantie für Geräte, die von Personen gekauft werden, die keine autorisierten McIntosh-Fachhändler sind, oder deren Seriennummern geändert oder unkenntlich gemacht wurden.



Empfohlene Begleiter:

Die Transistorendstufen MC1.25KW AC, MC611 AC oder MC462 AC, der Präzisions-Plattenspieler MT10, der SACD/CD-Player MCD600 AC, der MS500 Music-Streamer, das Raumkorrektur-System MEN220 sowie der Leistungsregler MPC1500 sind die logischen Begleiter des C53 AC.

Ihr autorisierter Fachhändler kann zusätzliche Informationen zu anderen McIntosh-Produktkombinationen bereitstellen.

McIntosh®

LEGENDARY PERFORMANCE®

www.mcintoshlabs.com